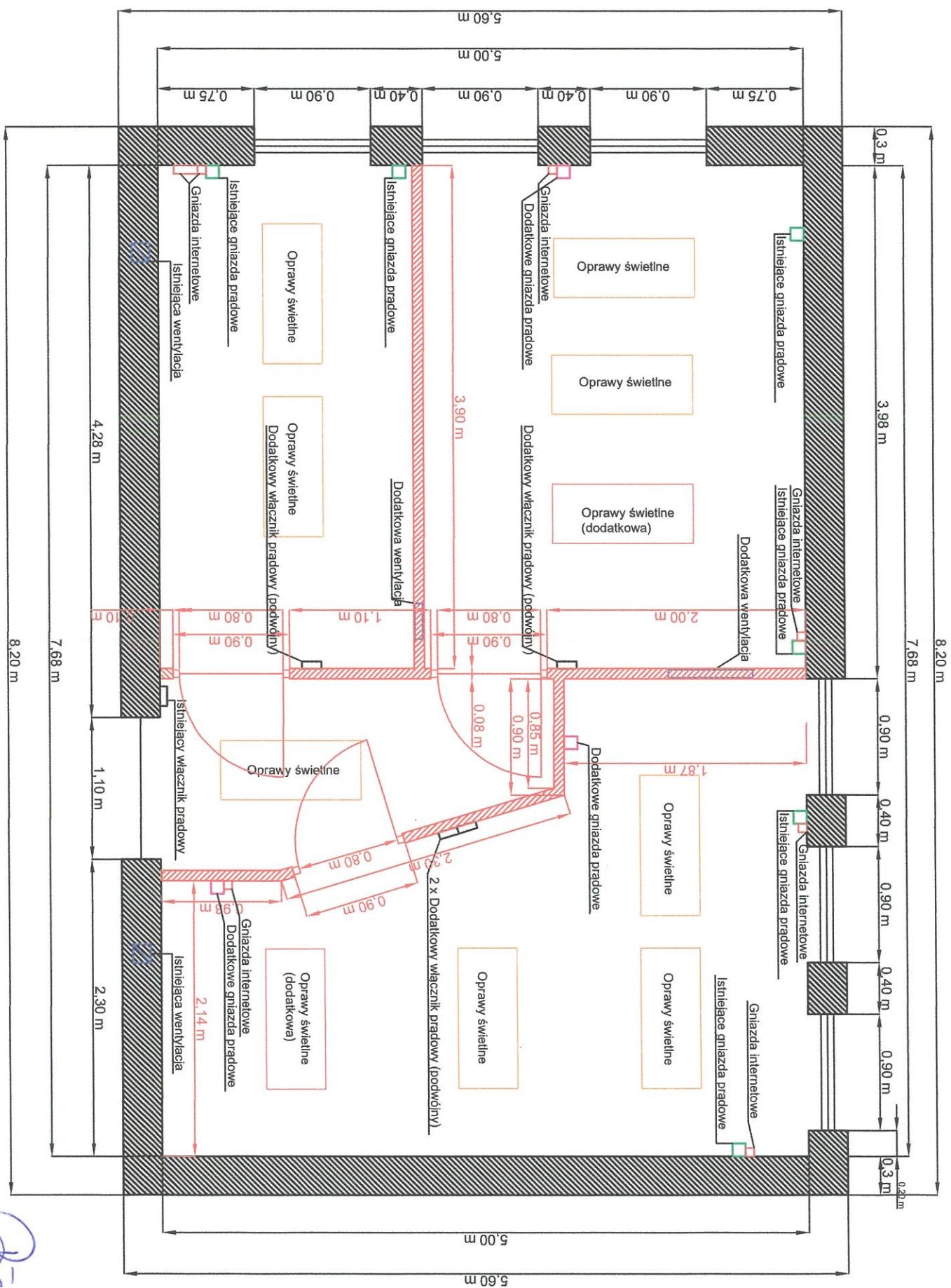


Przedmiar robót

Nr	Podstawa	Opis robót	Jm	Ilość
	Kosztorys	Remont pomieszczeń biurowych		
1	Element	Instalacja elektryczna		
1.1	KNRW 403/1147/2	Demontaż opraw oświetleniowych w sufitach podwieszonych, świetlówkowa	kpl	8,000
1.2	KNR 403/1001/2	Wykucie bruzd dla przewodów wtynkowych mechanicznie, podłoże: na styku elementów betonowych	m	22,500
1.3	KNR 508/209/5 (2)	Przewody płaskie układane w tynku na innym podłożu niż beton, przekrój żył Przewód YDYp 3*1,5	m	29,000
1.4	KNR 508/302/1	Montaż na gotowym podłożu puszek podtynkowych Fi-do 60-mm, mocowanie: gips - cement, 1 wylot	szt	7,000
1.5	KNR 508/307/3	Montaż na gotowym podłożu łączników i przycisków instalacyjnych z podłączeniem, łącznik p/t w puszcze instalacyjnej świecznikowy	szt	7,000
1.6	KNR 508/813/1	Podłączenie przewodów kabelkowych pod zaciski lub bolce, powłoka polwinitowa, przekrój żył do 2,5-mm ²	szt	20,000
1.7	KNR 508/512/1	Analogia. Montaż na gotowym podłożu opraw świetlówkowych z podłączeniem, istniejące oprawy sufitowe na suficie podwieszonym 4x40W zawieszane	szt	8,000
1.8	KNR 508/512/1	Montaż na gotowym podłożu opraw świetlówkowych z podłączeniem, oprawy sufitowe na suficie podwieszonym 4x40W zawieszane	szt	2,000
1.9	KNR 508/226/3	Montaż listew ściennych z PVC na ścianach i sufitach, mocowanie do kołków rozporowych na cegłę	m	35,000
1.10	KNR 508/307/7	Montaż na gotowym podłożu łączników i przycisków instalacyjnych z podłączeniem, łącznik n/t do przygotowanego podłoża, krzyżowy dwubiegunowy	szt	12,000
1.11	KNR 508/206/1	Przewody izolowane jednożyłowe układane w gotowych korytkach, przewody YDYp 3*2,5		
	Wyliczenie ilości robót:			
		29+17,6	46,600000	
		RAZEM:	46,600000	m
1.12	KNNRW 5/1301/1	Sprawdzenie i pomiar obwodu elektrycznego niskiego napięcia,	pomiar	12,000
1.13	KNR 403/1004/11	Mechaniczne przebijanie otworów w ścianach lub stropach betonowych, długość przebicia do 30-cm, rura Fi do 25-mm	otwór	1,000
1.14	KNR 403/1012/3	Zaprawianie bruzd, o szerokości do 100-mm	m	19,000
2	Element	Instalacja telefoniczna i internetowa		
2.1	KNR 508/101/3	Montaż uchwytów pod rury winidurkowe układane pojedynczo z przygotowaniem podłoża przy użyciu sprzętu mechanicznego, przykręcenie uchwytów do kołków plastikowych w podłożu ceglany	m	19,300
2.2	KNR 508/207/1	Przewody kabelkowe wciągane do rur, w powłoce poliwinilowej, łączny przekrój żył do 6-mm ² Cu, 12-mm ² Al		
	Wyliczenie ilości robót:			
		19,3*2	38,600000	
		RAZEM:	38,600000	m
2.3	KNR 508/303/2	Montaż na gotowym podłożu puszek z tworzywa sztucznego z wymiennymi wylotami z podłączeniem, puszki 75x75 mocowane bezśrubowo, 4 wyloty, przewody do 2.5-mm ²	szt	6,000
2.4	KNR 508/309/3	Montaż do gotowego podłoża gniazd wtynkowych z podłączeniem, podtynkowe, 2P+Z, w puszkach	szt	6,000
2.5	KNR 508/811/1	Sprawdzenie stanu izolacji przewodu (bez względu na rodzaj instalacji i przewodów)	szt	12,000
2.6	KNR 508/811/2	Przedzwonienie przewodu (bez względu na rodzaj instalacji i przewodów)	szt	12,000
2.7	KNRW 401/707/3 (1)	Wykonanie tynków uzupełniających zwykłych kategorii III w różnych miejscach na murach (ścianach) ceglanych, betonowych, po obsadzonych puszkach, wyłącznikach itp. instalacji elektrycznej oraz hakach, wspornikach itp.	szt	5,000
3	Element	Ściana działowa		
3.1	KNKRB 2/1402/5	Malowanie podłoży i płyt gipsowych malowanie płyt gipsowych, spoinowanych, szpachlowa- nych farba emulsyjna z gruntowaniem dwukrotne		
	Wyliczenie ilości robót:			
		65,41*2	130,820000	
		RAZEM:	130,820000	m2
3.2	KNR 14/2010/3 (2)	Ścianki działowe GR z płyt gipsowo-kartonowych na pojedynczych rusztach metalowych, pokrycie obustronne, ścianki jednowarstwowe, typ 100-101		
	Wyliczenie ilości robót:			
		24,5*2,67	65,415000	
		RAZEM:	65,415000	m2

Nr	Podstawa	Opis robót	Jm	Ilość
3.3	KNRW 401/1204/5	Analogia. Gruntowanie starych tynków, 1-krotne tynków wewnętrznych, ścian i sufitów		
		Wyliczenie ilości robót:		
		130,82+38,4+95,25		
		RAZEM:		
		264,470000	m2	264,470
3.4	KNRW 401/1204/1	Malowanie farbami emulsyjnymi starych tynków, 2-krotne, sufitów	m2	38,400
3.5	KNRW 401/1204/2	Malowanie farbami emulsyjnymi starych tynków, 2-krotne, ścian	m2	56,850
3.6	KNRW 401/1216/1	Zabezpieczenie podłóg folią	m2	38,500
3.7	KNNR 2/1103/2	Skrzydła drzwiowe wewnętrzne fabrycznie wykończone, szklone		
		Wyliczenie ilości robót:		
		3*2*0,9		
		RAZEM:		
		5,400000	m2	5,400
3.8	KNNR 2/1104/2	Ościeżnice drewniane zwykłe		
		Wyliczenie ilości robót:		
		3*2*0,9		
		RAZEM:		
		5,400000	m2	5,400
4	Element	Podłoga		
4.1	Kalkulacja własna	Zakup i ułożenie wykładziny podłogowej PCV	m2	40,000



Pracownia

